



บริษัท เอเชีย เรสคอน (ประเทศไทย) จำกัด

ASIA RASCON (THAILAND) CO.,LTD.

รูปแบบการให้บริการ

กลุ่มงานคอนกรีต

งานตัดคอนกรีตทุกชนิด

งานเจาะรูคอนกรีตทุกขนาด

งานปัด, หนีบหรือทำลายคอนกรีต

งานขุดลอกผิวคอนกรีต

งานปอกคอนกรีตออกจากเหล็ก

งานขนย้ายเศษคอนกรีต

กลุ่มงานรื้อถอนสิ่งปลูกสร้าง

งานรื้อถอนสิ่งปลูกสร้างที่เป็นโครงสร้างคอนกรีต

งานรื้อถอนสิ่งปลูกสร้างที่เป็นโครงสร้างเหล็ก

งานรื้อถอนสิ่งปลูกสร้างที่โครงสร้างเป็นเหล็ก ผสมคอนกรีต ผสมไม้

งานขนย้ายเศษวัสดุ

งานเกลี่ย, เคลี่ย, ตกแต่งหน้าดิน

งานทำความสะอาดไซต์งาน

กลุ่มงานก่อสร้าง

งานเซอร์เวย์พื้นที่

งานวางแผนการก่อสร้าง

งานเขียนแบบก่อสร้าง

งานรับเหมาก่อสร้าง

งานซ่อมแซมปรับปรุงทุกชนิด

งานก่อสร้างและต่อเติม

กลุ่มงานเครื่องจักรกล

งานรื้อเครื่องจักร

งานขนย้าย, เคลื่อนย้าย เครื่องจักร

งานประกอบ/ ติดตั้งเครื่องจักร

งานดูแลรักษาและซ่อมบำรุง

การรับประกันความเสียหายขณะขนย้าย

การรับประกันผลงานต่าง ๆ

รายละเอียดกลุ่มงานต่าง ๆ ที่ให้บริการ

กลุ่มงานคอนกรีต

1

งานตัดแรมป์คอนกรีต (RAMP)

คืองานตัดคอนกรีตที่ผิวคอนกรีตมีความลาดเอียง เช่น แรมป์ทางขึ้นตึก, อาคาร, โรงงาน, ห้างสรรพสินค้า, ทางขึ้นอาคารโรงจอดรถ เป็นต้น จุดประสงค์ในการตัด อาจเพื่อช่วยลดการลื่นไถลของยานพาหนะขณะขับขึ้นลง ช่วยเป็นร่องระบายน้ำให้ระบายน้ำได้รวดเร็วเมื่อฝนตก หรือเพื่อความสวยงาม และอื่น ๆ การตัดแรมป์คอนกรีต จะใช้รถตัดคอนกรีตขนาดเล็ก 7-10 แรงม้าใช้ใบตัดคอนกรีตชนิดใบเพชร ซึ่งโดยทั่วไปแล้วจะเรียกว่า การตัดแรมป์กว้างปลา โดยความกว้างร่องคอนกรีตประมาณ 10 มิลลิเมตร (1 เซนติเมตร) ความลึกร่องคอนกรีตประมาณ 10 มิลลิเมตร (1 เซนติเมตร) (เชิญชมภาพตัวอย่างหรือผลงานทาง www.asiarascon.com)

2

งานตัดจั่นยคอนกรีต (JOINT)

คืองานตัดคอนกรีตที่ผิวคอนกรีตอยู่ในแนวระนาบพื้น เช่น ถนนคอนกรีต, ลานจอดรถ, พื้นอาคาร, พื้นโรงงาน และอื่น ๆ จุดประสงค์ในการตัด อาจตัดเพื่อให้แผ่นคอนกรีตขาดจากกัน เพื่อลดการแตกร้าวของคอนกรีตไม่ให้ลามต่อไปยังแผ่นอื่น ๆ , หรืออาจตัดเพื่อความสวยงาม, หรือเพื่อแบ่งกรอบพื้นที่บริเวณ , หรือเพื่อขยายงมะตอย เป็นต้น (เชิญชมภาพตัวอย่างหรือผลงานทาง www.asiarascon.com)

3

งานตัดพื้นคอนกรีต (FLOOR CUTING)

คืองานตัดคอนกรีตที่อยู่ในแนวระนาบพื้น เช่นเดียวกับ ข้อ 2 อาจแตกต่างกันที่วัตถุประสงค์ คือในข้อที่ 2 เป็นการตัดให้ขาดจริง และไม่ยกแผ่นคอนกรีตนั้นออก แต่ในงานตัดคอนกรีตข้อที่ 3 คือตัดคอนกรีตเพื่อรื้อ, ยกออก, ทำลาย อาจเพื่อต้องการพื้นที่นั้น ๆ ก่อสร้างอย่างอื่น ๆ หรือตัดแล้วยกออก, เพื่อเทคอนกรีตกลับไปใหม่ เช่น การซ่อมพื้นอาคาร, โรงงาน การซ่อมถนนคอนกรีต เป็นต้น เครื่องจักรที่ใช้จะเป็นรถตัดคอนกรีตขนาดใหญ่ (ถ้าความหนาคอนกรีตมาก) ขนาด 30-40 แรงม้า ตัดคอนกรีตได้ลึกสุด 70 CM. คำว่าตัดพื้นคอนกรีต ในที่นี้หมายถึงพื้นคอนกรีตที่อยู่บนพื้นดิน (ON GROUND) จนกระทั่งถึง พื้นคอนกรีตที่อยู่บนชั้นต่าง ๆ ของอาคารได้ทุกชั้นของอาคาร สามารถตัดได้ทั้งพื้นธรรมดาหรือพื้นโพสท์เทนชั่น จุดประสงค์อาจตัด พื้นคอนกรีตออกเพื่อเปิดช่องลิฟท์ หรืออื่น ๆ ตามต้องการ (เชิญชมภาพตัวอย่างหรือผลงานทาง www.asiarascon.com)

4

งานตัดผนังคอนกรีต CONCRETE CUTTING

คืองานตัดคอนกรีตที่อยู่ในแนวตั้ง เช่น ตัดผนังคอนกรีตออกเพื่อเพิ่มเติมระบบประตู หน้าต่าง หรือตัดผนังคอนกรีตออกเพื่อให้ห้องโล่ง หรือใหญ่กว่าเดิม หรือตัดฝาผนังคอนกรีตออกเพื่อกันห้องใหม่ให้ถูกทิศทางตามหลักโหราศาสตร์ เป็นต้น เครื่องมือเครื่องจักรที่ใช้มีหลายชนิดเช่น WALL SAW, HAND SAW, WIRE SAW (เชิญชมภาพตัวอย่างหรือผลงานทาง www.asiarascon.com)

5

งานตัด, เจาะคอนกรีตให้เป็นรูกลม CORING

คือการเจาะรูคอนกรีตทั้งแนวระนาบกับพื้น แบบจากบนลงล่าง, และแบบเจาะจากด้านล่างขึ้นไปด้านบน เจาะรูคอนกรีตในแนวตั้งกับพื้น (เจาะผนัง) เจาะได้ตั้งแต่ Ø 16 มิลลิเมตร ถึง Ø 5 เมตร ความลึกสุด 2.5 เมตร โดยใช้เครื่องมือเครื่องจักรหลายชนิด เช่น เครื่องเจาะคอร์ริงระบบไฟฟ้า, เครื่องเจาะคอร์ริงระบบไฮดรอลิค, เครื่องเจาะไวร์ชองเวียน (เชิญชมภาพตัวอย่างหรือผลงานทาง www.asiarascon.com)

6

งานตัดคอนกรีตชนิดที่ไม่จำกัดขนาด และไม่จำกัด งานชนิดนี้บางครั้งอาจใช้เครื่องมือเครื่องจักรแบบผสมผสาน ทั้งการตัด, การเจาะ, การหนีบ, การขุด, การเบ่ง (อาจมีการสกัดหรือแยกมาด้วยหากได้รับการยินยอมเรื่องเสียง, และแรงสั่นสะเทือน) เช่นงานตัดรูฐาน หรือแทนเครื่องจักร, การรื้อสะพานคอนกรีต, งานรื้อเสาตอม่อทางด่วน โดยเครื่องมือหลัก ๆ ที่ใช้ คือ เครื่องตัดคอนกรีตชนิดใช้โซ่เพชร หรือ สลิงเพชร (wire saw) เป็นหลัก

7

งานหนีบ, บีบคอนกรีต เป็นงานรื้อถอนคอนกรีตอีกวิธีหนึ่งที่นิยมกัน เครื่องหนีบ, เครื่องบีบคอนกรีต จะมี 2 ชนิดด้วยกัน
1. ชนิดมือถือ สามารถพกพาขึ้นไปทำงานบนตึกบนอาคารได้ สามารถหนีบคอนกรีตหนา 23 ซม. ได้
2. ชนิดที่ติดตั้งกับรถแบคโฮ สามารถหนีบคอนกรีตที่หนาสุดได้ 70 ซม. ได้ อนึ่งการรื้อ, ทำลายโครงสร้างคอนกรีตโดยวิธีนี้คือ สะดวก รวดเร็ว, มลภาวะน้อยทั้งเรื่องฝุ่น, เสียง, แรงสั่นสะเทือน

8

งานขุดลอกคอนกรีต ผิวด้านบนคอนกรีตเกิดความเสียหายแตกร้าว เช่น พื้นถนนคอนกรีต, พื้นคอนกรีตลานจอดรถ, พื้นอาคาร พื้นโรงงาน ที่เกิดความเสียหายจากการแตกร้าว วิธีนี้อาจเป็นอีกหนึ่งทางเลือกโดยไม่จำเป็นต้องตัดคอนกรีต, หรือทุบคอนกรีตนั้นออกทั้งหมด เราอาจใช้เครื่องขุดลอกคอนกรีตนี้ขุดผิวหน้าคอนกรีตที่เสียหายนั้นลึกสักประมาณ 5 - 10 ซม. แล้ววางเหล็กตะแกรงเทคอนกรีตกลับไปใหม่ ซึ่งทำให้ประหยัดทั้งค่าแรงงาน, ค่าวัสดุอุปกรณ์, ค่าการจัดการ และใช้เวลาน้อยกว่าการทุบออกแล้วเทใหม่ ซึ่งวิธีเดิมคือ ใช้แยกหรือสกัดลม ช่วยกันรื้อสกัด ซึ่งถือว่าช้ามาก หรืออีกอาการคือ เทคอนกรีตแล้วปาดไม่ทันคอนกรีตแห้งก่อน ผิวคอนกรีตจึงไม่สวยงามตามวัตถุประสงค์ แล้วเครื่องขุดลอกคอนกรีตนี้จะเป็นตัวช่วยแก้ปัญหาได้ดีที่สุด

9

งานปกคอนกรีตออกจากเหล็ก เป็นงานที่จัดการเอาคอนกรีตออกจากโครงสร้างเหล็ก จุดประสงค์เพื่อต่อทาบเหล็ก, เพื่อแก้ไขแบบเทคอนกรีต หรืออื่น ๆ เช่น ปอกเสาเข็ม, ปอกเสาตอม่อทางด่วน, ปอกคานคอนกรีตเพื่อต่อเชื่อม, ปอกแผงกันดิน หรือ DIAFRAM WALL เป็นต้น โดยใช้เครื่องเบ่งคอนกรีตร่วมกับหัวขุดคอนกรีต สกัดคอนกรีต

หมายเหตุ

งานคอนกรีตจากข้อ ① - ข้อ ⑨ เป็นการรื้อแบบใช้เทคโนโลยีขั้นสูง จึง หมดปัญหาเรื่องมลภาวะ เช่น เสียงดัง, ฝุ่นมาก แรงสั่นสะเทือนสูง เป็นต้น

10

งานขนย้ายเศษคอนกรีต เศษคอนกรีตที่เกิดจากข้อ ① - ข้อ ⑨ เรามีเครื่องมือเครื่องจักรพร้อมที่จะทำการขนย้ายเศษวัสดุนี้ ออกไปทิ้งนอกไซต์งาน หรือในที่ที่ท่านกำหนดให้ พร้อมทำความสะอาดหน้างานให้เพื่อความเรียบร้อย และสะอาดตา ทุกครั้งก่อนส่งมอบงาน





บริษัท เอเชีย เรสคอน (ประเทศไทย) จำกัด

ASIA RASCON (THAILAND) CO.,LTD.

ชื่อบริษัท	บริษัท เอเชีย เรสคอน (ประเทศไทย) จำกัด ASIA RASCON (THAILAND) CO.,LTD.
ทะเบียนนิติบุคคล	0115556011388
ทุนจดทะเบียน	2,000,000.00 บาท (สองล้านบาท)
ที่ตั้งสำนักงาน	755/58 หมู่ 4 ถ.พุทธรักษา ต.แพรภษา อ.เมืองสมุทรปราการ จ.
โทรศัพท์ (TEL)	02-138-2467
โทรสาร (FAX)	02-138-2467
E-mail address	ASIARASCON@OUTLOOK.CO.TH

เชิญชมภาพผลงาน, ข้อมูลข่าวสาร, สารานุกรม และอื่น ๆ ทาง

WWW.ASIARASCON.COM

กลุ่มงานรื้อถอนสิ่งปลูกสร้าง

บริการรื้อถอนสิ่งปลูกสร้างทุกชนิดอันเกิดจากฝีมือมนุษย์ โดยรื้อจากฐานราก (ยกเว้นเสาเข็ม) จึงถึงปลายสุดของสิ่งปลูกสร้างนั้น ๆ อาจรื้อทั้งหมด หรือเฉพาะบางส่วนของสิ่งปลูกสร้างนั้น ๆ ก็ได้ ตามความจำเป็น ทั้งโครงสร้างที่เป็นคอนกรีตเสริมเหล็กล้วน ๆ โครงสร้างที่เป็นเหล็กล้วน ๆ ,โครงสร้างที่เป็นคอนกรีตเสริมเหล็กผสมกับโครงสร้างเหล็กหรืออื่น ๆ เช่น งานรื้อถอนสะพานคอนกรีต งานรื้อถอนเสาทางด่วน,งานรื้อถอนแท่นเครื่องจักร,งานรื้อถอนบ้าน,งานรื้อถอนอาคารต่าง ๆ ,งานรื้อถอนอาคารโรงงาน,โกดัง ไซโลเก็บของเหลว ไซโลเก็บของแข็ง หรืออื่น ๆ อีกมากมาย ด้วยเครื่องมือเครื่องจักรชนิดพิเศษทันสมัยใช้เทคโนโลยีสูง พร้อมบุคลากรที่มีความรู้ความชำนาญ ประสบการณ์สูง มีความรับผิดชอบสูง เป็นงานจริงไม่ทิ้งปัญหา งานเสร็จตรงตามเวลา สิ่งสำคัญคือ ราคาค่าบริการ ยุติธรรม

- มีบริการ การประมาณราคาค่าเศษวัสดุที่ได้จากการรื้อถอน หรือทรัพย์สินอื่น ๆ ที่อยู่ในส่วนของงานรื้อถอนที่ท่านไม่ต้องการแล้ว สามารถประมาณราคาเพื่อหักลบกับค่าบริการได้ทุกส่วน
- เชิญชมภาพผลงาน การรื้อถอนสิ่งปลูกสร้างต่าง ๆ ทาง WWW.ASIARASCON.COM

หมายเหตุ

มีเครื่องจักรรถหนักเป็นของตัวเอง ที่สนับสนุนงานรื้อถอนให้เป็นไปอย่างมีประสิทธิภาพและรวดเร็ว เช่น โม่บายด์เครน 10-50 ตัน ฟัลด์คลิฟ 2.5 – 8 ตัน, รถแบคโฮ PC35 – PC200 ดัดหัวหนีบ และเครื่องจักรอื่น ๆ อีกตามความจำเป็นของสภาพหน้างาน



กลุ่มงานก่อสร้าง

การรวมกลุ่มที่ทีมงานวิศวกรที่มีประสบการณ์ในการดูแลและควบคุมงานก่อสร้างโปรเจคใหญ่ ๆ ของบริษัทรับเหมาก่อสร้างชั้นนำมาแล้วหลายโปรเจค ประกอบด้วยวิศวกรโยธา, วิศวกรไฟฟ้า, สถาปนิกทั้งออกแบบงานก่อสร้างทุกชนิด ทุกขนาด , ออกแบบงานระบบไฟฟ้า, ออกแบบงานเครือข่ายระบบสื่อสารต่าง ๆ แบบครบวงจรในหนึ่งเดียว เราพร้อมให้บริการทั้งด้านช่างเฉพาะทางที่มีฝีมือดี เช่น ช่างปูน,ช่างไม้,ช่างเหล็ก,ช่างทาสี,ช่างไฟฟ้า,ช่างประปา,ช่างวางแผนระบบต่าง ๆ ,ช่างฝ้าเพดาน และอื่น ๆ (ช่างบางชุดอาจจะอยู่ในกลุ่มผู้ค้าร่วม SUBCONTRACT) ซึ่งแต่ละชุดเรากล้ารับประกันว่ามีความรู้ ความชำนาญ ประสบการณ์ และความรับผิดชอบสูง และในกลุ่มของงานก่อสร้างนี้เรารับตั้งแต่ งานวางแผนการก่อสร้าง,เขียนแบบ,เซอร์เวย์,ลงเสาเข็ม และดำเนินการก่อสร้างตามแบบจนเสร็จสิ้น หรืองานก่อสร้างต่อเติม,งานรีโนเวท,งานซ่อมแซมปรับปรุงต่าง ๆ (งานเล็ก ๆ น้อย ๆ) เราก็ยินดีให้บริการ ในกลุ่มงานก่อสร้าง เราพร้อมทั้งทีมงานวิศวกร,ทีมช่างสาขาต่าง ๆ ,แรงงาน,เครื่องมือเครื่องจักร พร้อมให้บริการท่านและพร้อมปฏิบัติตามกฎระเบียบและข้อบังคับของท่าน และระบบ SAFETY อย่างเคร่งครัด มีการทำ 5 ส. ก่อนเลิกงาน 40 นาที ทุกวัน เรามั่นใจว่าทีมงานกลุ่มงานก่อสร้างนี้ เป็นผู้มีความซื่อสัตย์ ไม่เอาัดเอาเปรียบคู่ค้า

บริหารดี ระเบียบดี วินัยดี ฝีมือดี ความรับผิดชอบสูง งานเสร็จตามเวลา และไม่ทิ้งปัญหาให้ท่านปวดหัว

รับประกันผลงาน 1 ปี ทุกโปรเจค แตรั่ว,น้ำไม่ไหล,ท่อตัน,ชักโครกไม่ลง,ระบบไฟฟ้าขัดข้อง,หลังคารั่ว ฯลฯ

บริการฟรี ตลอดอายุรับประกัน

กลุ่มงานเครื่องจักรกล

ให้บริการตั้งแต่วัสดุเครื่องจักรจากตำแหน่งเดิม จนกระทั่งติดตั้งเสร็จในที่แห่งใหม่ในสภาพพร้อมใช้งานได้ทันที พร้อมการรับประกันการติดตั้ง 1 ปี ประกอบด้วยขั้นตอนต่าง ๆ ดังนี้

งานรื้อถอนเครื่องจักร

- เริ่มจากการเช็คสภาพเครื่องจักรว่าทำงานได้ 100% หรือไม่ พร้อมบันทึกสภาพประวัติเครื่องจักร
- บันทึกภาพเพื่อเช็คสภาพภายนอกก่อนการรื้อถอน (เกี่ยวข้องกับการรับประกันสินค้าในช่วงงานขนย้าย)
- ทำการรื้อตามแบบแปลนที่กำหนด เช่น การกำหนดการรื้อตามลำดับ เช่น ตัดระบบไฟฟ้า, ตัดระบบน้ำ, ตัดระบบลม, ตัดระบบน้ำหล่อเย็น หรืออาจแยกส่วนของเครื่องจักรในกรณีที่เครื่องจักรมีน้ำหนักมาก และขนาดใหญ่ซึ่งอาจเป็นอุปสรรคในการขนย้าย
- เคลียพื้นที่เดิมที่เครื่องจักรติดตั้งอยู่ พร้อมทำความสะอาด

งานขนย้าย, เคลื่อนย้าย

เรามีเครื่องมือ, เครื่องจักรที่อำนวยความสะดวกในการขนย้าย, โยกย้าย หรือเคลื่อนย้ายเครื่องจักรอย่างครบครัน หากกรณีที่ขนย้ายแล้วติดตั้งภายในพื้นที่หรือโรงงานเดียวกัน อาจไม่จำเป็นต้องทำประกันเครื่องจักรก็ได้ แต่หากกรณีที่ขนย้ายเพื่อไปติดตั้งที่อื่น โรงอื่นที่ระยะทางไกลก็อาจทำประกันไว้ เพื่อลดความเสี่ยงในระหว่างการขนย้าย หรือแล้วแต่ดุลพินิจของท่าน

งานเตรียมพื้นที่ทำซัพพอร์ตเครื่องจักรแห่งใหม่

ปกติแล้วงานเตรียมพื้นที่ หรือทำซัพพอร์ตเพื่อติดตั้งเครื่องจักร ต้องทำก่อนขั้นตอนการรื้อถอน และการขนย้าย เพราะใช้เวลานานมากกว่า ไม่ว่าจะเป็นซัพพอร์ตแบบ คสล. หรือแบบเหล็กถาวร ๆ ก็ตาม

งานซ่อมบำรุง, งานทำความสะอาดเครื่องจักรก่อนติดตั้ง

จากประวัติที่บันทึกไว้หากเครื่องทำงานไม่เต็ม 100% ขั้นตอนการซ่อมบำรุง จะเกิดขึ้นก่อนการติดตั้งในที่แห่งใหม่ แต่ถ้าเครื่องจักรทำงานปกติดีอยู่แล้ว ก็เข้าขั้นตอนการประกอบและการติดตั้งได้เลย

หมายเหตุ การซ่อมบำรุงก่อนการติดตั้ง หรือหลักการติดตั้ง ให้ขึ้นอยู่กับดุลยพินิจเจ้าของเครื่อง

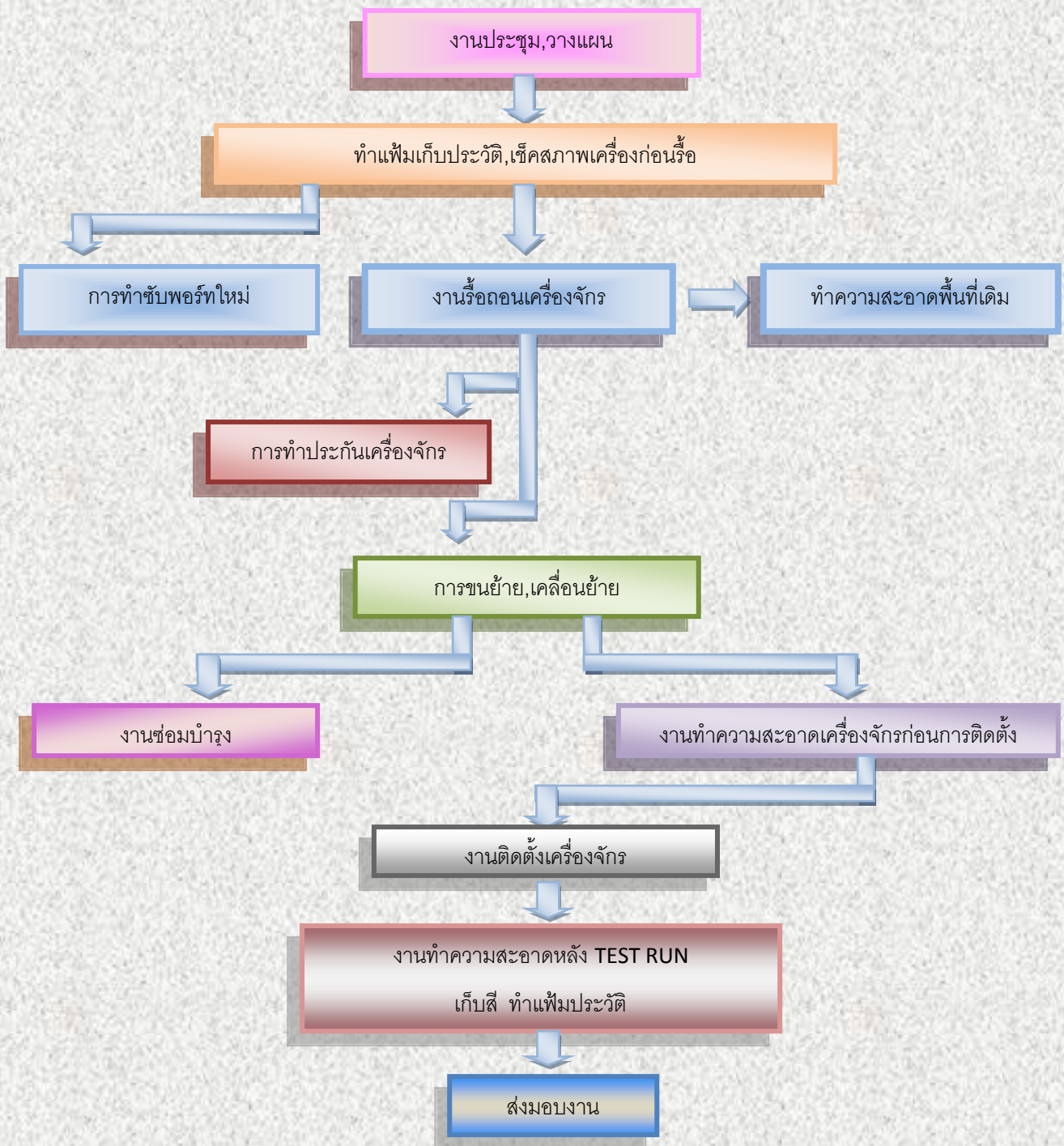
งานประกอบและติดตั้ง

“งานประกอบและติดตั้ง” คืองานติดตั้งเครื่องจักรทั้งหมดตลอดจนระบบต่าง ๆ ที่เกี่ยวข้อง เช่น ระบบไฟฟ้า, ระบบลม, ระบบน้ำหล่อเย็น และอื่น ๆ ไปจนถึงขั้นตอนสุดท้าย คือ เทสรัน (TEST RUN) ทดสอบทำงานจริง, ทำความสะอาดเครื่องจักรเก็บสี, ทำประวัติบันทึกการซ่อมบำรุง – ส่งมอบงาน

รับประกันงานติดตั้ง 1 ปี / บริการรับดูแลรักษาและซ่อมบำรุงตลอดอายุการใช้งาน

บริการอื่น ๆ ของกลุ่มงานเครื่องจักรกล

การให้บริการของกลุ่มงานเครื่องจักรกล ท่านอาจเรียกใช้บริการทั้งหมดตามตารางแสดงลำดับขั้นตอนการทำงาน หรือเฉพาะส่วนใดส่วนหนึ่งก็ได้



ให้บริการงานซ่อมบำรุงเครื่องจักรกลโรงงานทั่วไป

เช่น งานระบบไฟฟ้า,งานระบบไฮดรอลิค,งานระบบเครื่องกล,วิเคราะห์,แก้ไขปัญหา เครื่องจักรกลโรงงานทุกชนิด บริการจัดหาอะไหล่ให้ตรงตามรุ่น,บริการแก้ไข,ดัดแปลงเครื่องจักร,ให้ทำงานได้ตามปกติ

บริการพิเศษ รับพันมอเตอร์ทุกขนาดแรงม้า มีบริการรับ-ส่งถึงที่ (มอเตอร์ 1 ลูกเล็ก ๆ ก็รับส่ง) พร้อมการรับประกัน

ในกลุ่มงานทั้งหมดภายในเอกสารที่ท่านถืออยู่นี้ เรามั่นใจในเรื่องของความจริงใจ, ความซื่อสัตย์, ความรับผิดชอบ, มีระเบียบ, วินัย และคุณธรรม ประกอบกับความพร้อมของเครื่องมือ เครื่องจักร บุคลากร ที่ม่งาน ที่มากด้วยประสบการณ์ และมีความชำนาญสูง เฉพาะสาขาที่รับผิดชอบ จึงมั่นใจว่าทีมงานบริษัท เอเชีย เรสคอง (ประเทศไทย) จำกัด จะมุ่งมั่นปฏิบัติงานที่รับผิดชอบเต็มขีดกำลังความสามารถ เพื่อคุณภาพงานที่ออกมาให้ดีที่สุด, มาตรฐานที่สุด และควบคุมเวลาให้ได้ตามเป้าหมาย

จึงฝากชื่อ บริษัท เอเชีย เรสคอง (ประเทศไทย) จำกัด ไว้เพื่อให้ท่านได้พิจารณาเลือกใช้บริการในกลุ่มงานต่าง ๆ ที่ทางบริษัทเรา รับผิดชอบและให้บริการดังกล่าวข้างต้น ขอโอกาสให้ทีมงาน บริษัท เอเชีย เรสคอง (ประเทศไทย) จำกัด ได้รับใช้ท่านสักครั้ง เพื่อแสดงฝีมือ และความรับผิดชอบแทนท่าน

และขอขอบพระคุณท่านอีกครั้งที่ให้โอกาส บริษัท เอเชีย เรสคอง (ประเทศไทย) จำกัด ได้นำเอกสารแสดงรายละเอียดงานของบริษัท (COMPANY PROFILE) และมีโอกาสได้แนะนำตัวกับท่าน เพื่อเป็นอีกหนึ่งทางเลือกสำหรับท่าน

ขอขอบพระคุณเป็นอย่างยิ่ง

บริษัท เอเชีย เรสคอง (ประเทศไทย) จำกัด

